



1.-3. JAHRGANGSSTUFE

Eine Übung zum Film

LATTE IGEL UND DER MAGISCHE WASSERSTEIN

HIER GEHT'S
ZUM TRAILER



<https://bit.ly/3fsdnou>

FILMBILD-PUZZLE

Das mutige Igel-Mädchen »Latte« macht sich mit ihrem Eichhörnchen-Freund »Tjum« auf den Weg, um aus dem Palast des Bärenkönigs »Bantur« den magischen Wasserstein zurückzuholen.

Eigentlich wollten wir dir den Trickfilm jetzt gern im Kino vorführen, aber die sind leider geschlossen. Das holen wir aber nach, sobald die Kinos wieder geöffnet sind. Um dich jetzt schon etwas neugierig zu machen, haben wir hier zwei schöne Filmbilder ausgewählt – und in Teile auseinander geschnitten. Du musst sie jetzt wieder zusammen puzzeln.



SCHERE



STIFT



SMARTPHONE

AUFGABE

- 1 Schneide die Puzzle-Teile aus und füge sie zu zwei Bildern zusammen.
- 2 Lasse deine Fantasie spielen und denk dir eine Geschichte aus, die diese zwei Bilder erzählen:
 - Was geschieht da gerade?
 - Worüber könnten sich die Figuren unterhalten?
- 3 Wenn du magst, poste Fotos von den beiden Bildern mit deiner Geschichte auf Instagram oder schicke sie an



INSTAGRAM

#filmernst



E-MAIL

kontakt@filmernst.de

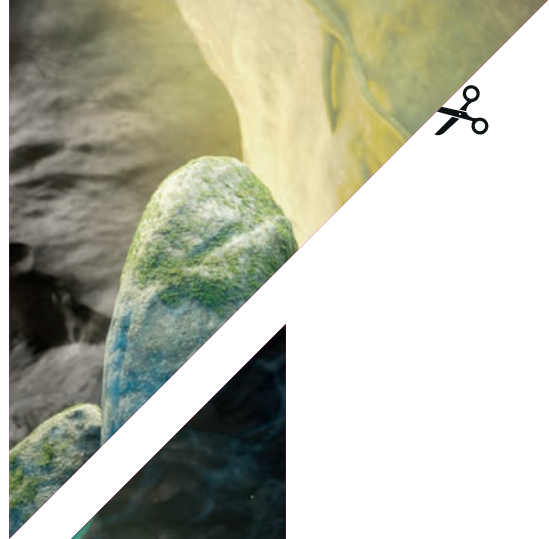
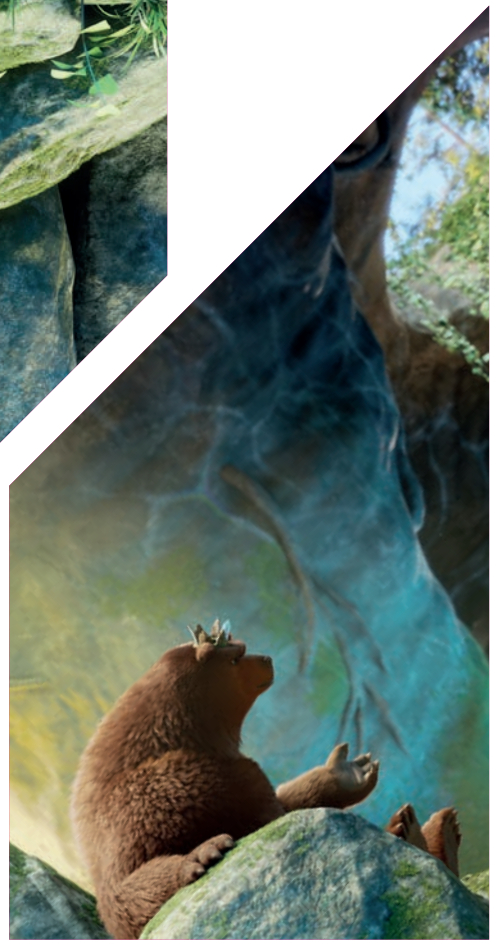
Schreib uns – wenn du magst – deinen Namen, das Alter, die Klasse und die Schule dazu. Wir möchten einige der originellsten Bilder sehr gern prämiieren und veröffentlichen. Es lohnt sich also, mitzumachen!

Fotos: © Koch Films, Planegg/München



Latte Igel und der magische Wasserstein ist ein Film, den wir im FILMERNST-Frühjahrsprogramm 2020 präsentieren wollten, aber leider nicht konnten. Wenn die Kinos wieder Schulfilm-Veranstaltungen durchführen, möchten wir den Film natürlich gern zeigen und – im Unterricht – darüber sprechen. Sich auf den Film vorbereiten und selbst kreativ werden, das können die Kinder jetzt schon – und das Übungsblatt dann auch nach dem Filmsehen wieder verwenden.

Filmbild-Puzzle zum Film
LATTE IGEL
UND DER MAGISCHE WASSERSTEIN
Seite 2



Fotos: © Koch Films, Planegg/München



Fotos: © Koch Films, Planegg/München



Filmbild-Puzzle zum Film
**LATTE IGEL
UND DER MAGISCHE WASSERSTEIN**
Seite 3



SEHEND LERNEN – DIE SCHULE nicht IM KINO
FILMERN ST

